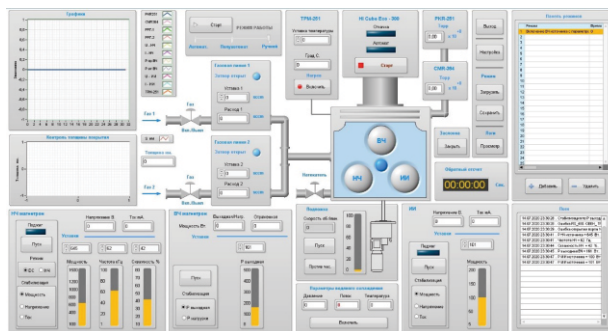


АкадемВак

Вакуумное оборудование и инжиниринг

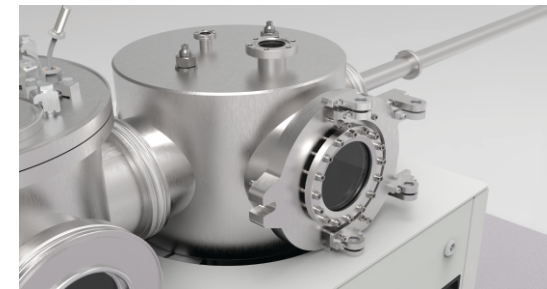
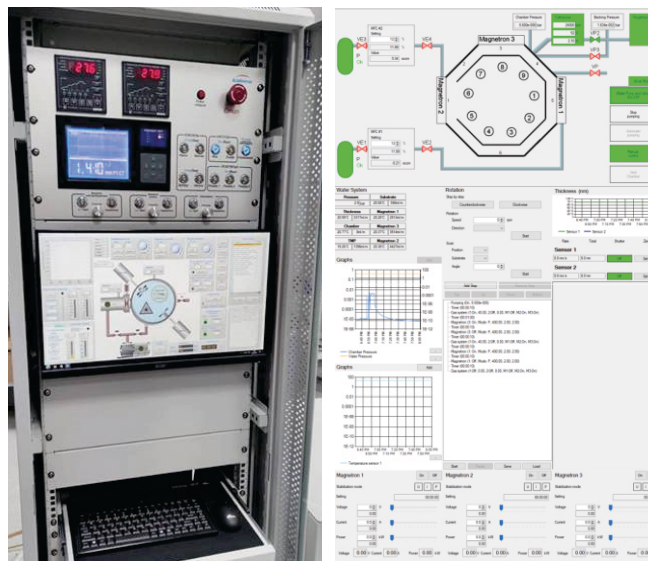
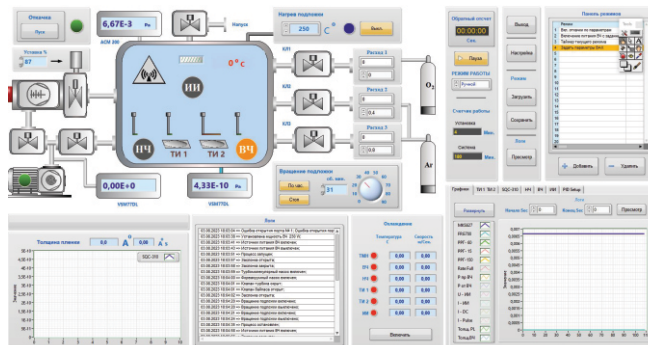


Новосибирск, Инженерная, 20
info@academvac.ru
+7 (383) 375-04-27
www.academvac.ru



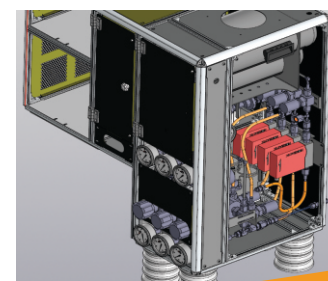
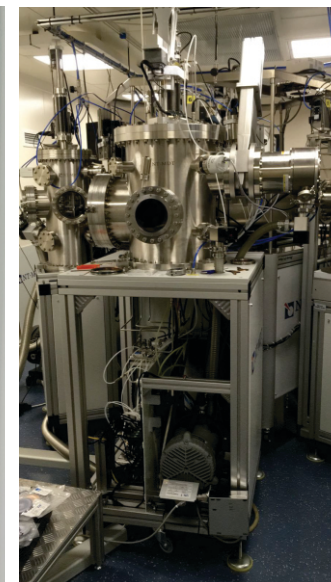
Системы управления

- Разработка шкафов управления и ПО автоматизации вакуумным технологическим оборудованием
- Шкафы ручного управления установками



Модернизация

- Дооснащение существующих установок различными узлами (от заслонки до шлюза)
- Замена насосов, вакуумметрии, систем питания
- Замена устаревших шкафов управления на новые, с новым ПО

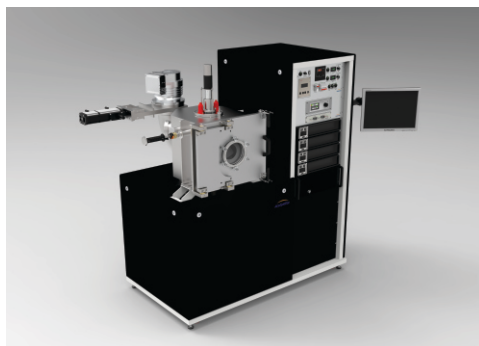


Модернизация установок ионного легирования: замена откачки элементов вакуумной системы, систем подачи рабочих газов



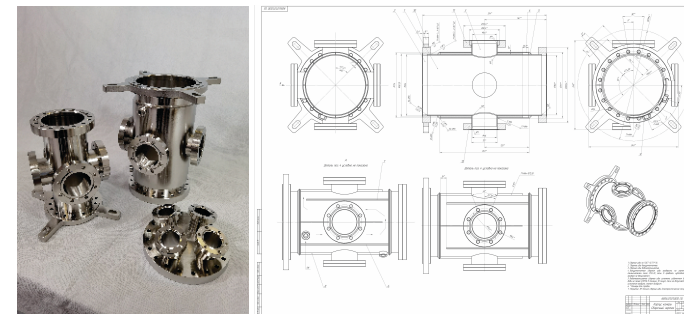
Компактные и исследовательские установки напыления

Компактные вакуумные установки, помещаются на столе. Недорогой вариант для лабораторной отработки технологии исследований в материаловедении, микроэлектронике, МЭМС и других областях. Высоковакуумная безмасляная откачка обеспечивает высокое качество покрытий



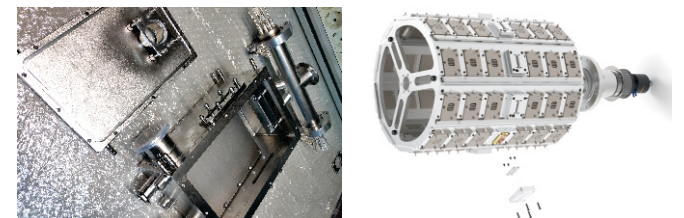
Универсальные/производственные установки напыления

Универсальные вакуумные установки магнетронного, термического, электронно-лучевого распыления. Предназначены для целей напыления тонких плёнок при мелкосерийном и серийном производстве устройств. Возможна комплектация со шлюзом загрузки/выгрузки



Вакуумные камеры, узлы, компоненты вакуумных систем

Проектирование и производство вакуумных камер различной формы и объёма (высоковакуумные, UHV-исполнение, нестандартные фланцы), технологических устройств (магнетроны, испарители, заслонки, манипуляторы) по индивидуальному заказу



Оснащение:

- магнетроны (1-3 шт.), ионная очистка, нагрев, заслонки;
- системы питания DC, ВЧ 13,56 МГц;
- дополнительные линии газоподачи (Ar, N₂, O₂);
- система управления ручная или автоматизированная

Оснащение:

- магнетроны, термические испарители, ЭЛИ, ионная очистка, нагрев, контроль толщины/сопротивления в процессе напыления;
- система управления - автоматизированная, с рецептами;
- расположение технологических источников, подложкодержателей - по согласованию